

Carte intelligente PCI pour applications intégrées

InterGrator i est un contrôleur de communications série à 16 ports doté d'une interface bus PCI. Le contrôleur, qui a son propre processeur et sa propre mémoire, est idéal pour les applications intégrées. Il est fourni avec un Developers' Toolkit destiné au développement de logiciels téléchargeables sur le contrôleur. Chaque port est configurable en tant que port synchrone ou asynchrone.

Le contrôleur nécessite une interface externe et peut être connecté aux interfaces externes RocketPort de Control pour des communications RS232 et RS422. Il peut être utilisé également avec l'interface InterGrator Universal Interface permettant la configuration de chaque port pour RS232, RS422, RS423, RS485 et boucle de courant.

Caractéristiques d'InterGrator i

- ◆ 16 ports configurables pour communication synchrone ou asynchrone
- ◆ Processeur NEC V53 16MHz (compatible Intel binaire) sur la carte
- ◆ 1 méga-octet de mémoire vive dynamique
- ◆ Conforme à la norme industrielle ESCC Z85230 (USART)
- ◆ Interface bus PCI
- ◆ La configuration d'interface la plus flexible sur le marché

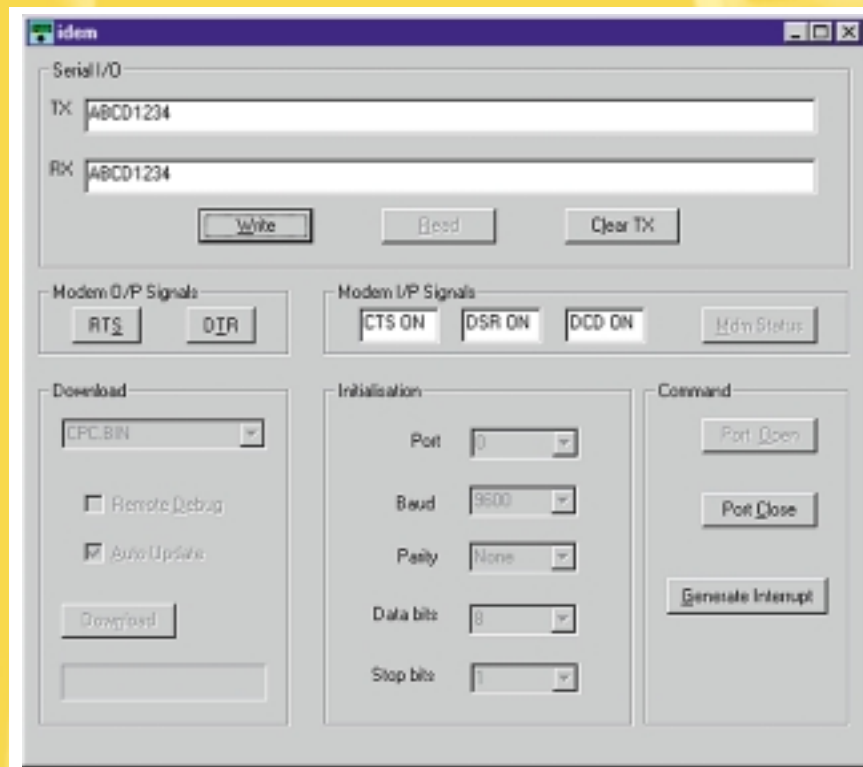




Developers' Toolkit

Le Developers' Toolkit de Comtrol Europe comprend un programme exclusif de Centre de commande sous Windows (voir copie écran ci-dessous). En cliquant sur la souris depuis le centre de commande, le logiciel peut être téléchargé sur l'InterGrator i, les ports ouverts, les données transférées et les signaux de commande de modem changés. Le logiciel Centre de commande est basé sur le Windriver Device Development Toolkit de KRFTech. Le kit d'outils comprend une version d'évaluation 30 jours. Un CD-ROM contient un guide complet de 120 pages à l'usage des développeurs pour l'InterGrator i, un exemple de programme de commande sur carte, un exemple de programme de chargement, des pilotes de ports Win 95/98/NT, des programmes d'installation et Acrobat Reader 4.0. Le code source pour les pilotes de ports peut être fourni à condition que le développeur soit membre de Microsoft Developers Program (Programme des développeurs de Microsoft).

Pour faciliter le debugging de l'application intégrée, le remote turbo debugger de Borland est inclus dans les microprogrammes d'InterGrator i. Inutile d'utiliser des émulateurs coûteux. De plus, une plaque arrière, en option, est fournie aux développeurs. Elle est dotée d'un connecteur DB9 pour la connexion d'un PC à distance afin de permettre le debugging du logiciel sur la carte, d'un interrupteur pour réinitialisation de la carte sans redémarrage du PC et d'un interrupteur pour sollicitation du terminal debugging. Le terminal debugging est un outil de debugging supplémentaire, semblable au debugger DOS Debug, utilisable avec un terminal ascii ou un logiciel d'émulation de terminal exploité sur PC.



Caractéristiques du Developers' Toolkit

- ◆ Programme unique de centre de commande sous Windows (permet le téléchargement de logiciels et la manipulation des ports)
- ◆ Guide complet à l'usage des développeurs (CD-ROM)
- ◆ Exemple actif de programme de chargement et source de programme de commande sur carte
- ◆ Pilotes de ports Windows 95/98 & NT (code source disponible sous réserve des conditions stipulées)
- ◆ Remote turbo debugger et terminal debugger
- ◆ Plaque arrière avec interrupteurs pour réinitialisation de carte, debugger sur terminal et connecteur DB9 pour remote turbo debugger
- ◆ Version d'évaluation 30 jours de Windriver de KRFTech.

Caractéristiques techniques d'InterGrator i

Environnement

- ◆ Système sous tension
Température ambiante 0 à 50°C
Humidité 8 à 80%
- ◆ Système hors tension
Température ambiante -65 à 150°C
Humidité 20 à 80%
- ◆ Altitude 0 à 3050m

Puissance

- ◆ Dissipation thermique 15,2 watts
- ◆ Consommation courant
+5V 2,54A
+12V 0,01A
-12V 0,22A

Dimensions

- ◆ Longueur 174mm
- ◆ Largeur 99mm
- ◆ Hauteur 13mm

Processeur sur carte

- ◆ NEC V53 16MHz

Débit

- ◆ Asynchrone 50 – 76,8 Kbps
- ◆ Synchrone 19,2 Kbps

Options d'interface

- ◆ Interfaces RocketPort
RS232 DB25 femelle
RS232/422 DB25 femelle
RS232 (en baie) RJ45
- ◆ Interface InterGrator Universal Interface
RS232 DB25 femelle
RS422 DB25 femelle
RS423 DB25 femelle
RS485 DB25 femelle
Boucle de courant DB25 femelle

Temps moyen entre pannes

- ◆ 11,9 ans

Homologation

- ◆ Homologation CE

Mémoire vive dynamique sur carte

- ◆ 1 méga-octet double port





Connectez-vous avec Comtrol

Comtrol est le premier fournisseur mondial de contrôleurs de communication série et de solutions de thin server pour applications de bureautique, terminaux points de vente, et automatisation industrielle. Les produits Comtrol interconnectent, transfèrent et transforment des informations entre périphériques et systèmes pour contrôler et gérer les processus. Ils permettent de communiquer des données pour les accès aux LAN à distance et à Internet et représentent une plate-forme de livraison puissante pour les systèmes intégrés spécifiques aux applications.

Comtrol a fait preuve d'innovation depuis 1982 en matière de communications série à travers ses technologies de communications de données traditionnelles, puis ses thin servers. La société est fière de fournir des produits de qualité et un service clientèle inégalé.

Comtrol a conçu la première carte série multi-ports pour PC dans le domaine de la communication des données et figure actuellement aux premiers rangs de cette industrie stable en expansion. En 1995, la société a lancé son concentrateur série RocketPort™, produit phare utilisant un processeur RISC développé par Comtrol pour réduire l'utilisation du processeur central, proposer un produit plus facile à utiliser et optimiser la compatibilité des logiciels d'applications. Une nouvelle référence en matière de coût/performance a été définie par le RocketPort au sein de l'industrie, une référence qui a rarement été remise en question.

Les produits de communication de données Comtrol sont beaucoup utilisés pour connecter des périphériques série, au sein de systèmes intégrés, à des serveurs locaux, et à travers l'entreprise. Cette technologie est utilisée dans les applications suivantes : pour connecter des dispositifs de terminaux points de vente, les distributeurs monétiques, des autres kiosques d'information & de transaction, les systèmes de contrôle de processus, les automates industriels, les systèmes de sécurité, les systèmes de surveillance & de contrôle de trafic, et dans toute une gamme variée d'autres applications d'automation industrielle. En 1997, Comtrol a mis au point la première carte multi-modems pour PC du secteur à traitement intégré. Les cartes multi-modems analogiques RocketModem et RocketModem i, son successeur, sont actuellement en tête du secteur et très utilisées par les petites et moyennes entreprises pour construire des serveurs de communication d'accès Internet et aux LAN à distance.

Comtrol fournit non seulement des produits à la pointe de la technologie, mais est également le premier fournisseur de systèmes d'intégration d'entreprise de le secteur hôtelier. La société s'est hissée à ce niveau en approvisionnant depuis longtemps des produits de communication de données série aux hôtels et aux motels et a renforcé sa position en acquérant Protocol Technologies, Inc. en 1999. Comtrol fournit aujourd'hui une suite de technologies de communication et d'intégration inégalée dans ce secteur.

Comtrol s'attache à établir des liens avec des partenaires techniques et stratégiques dans le monde entier. Nous concevons nos produits pour qu'ils puissent fonctionner avec la plus grande variété d'environnements matériels et logiciels afin de fournir une intégration d'entreprise parfaite. Pour connecter des périphériques ou des systèmes dans votre entreprise, connectez-vous avec Comtrol.

Comtrol Europe Ltd: Grange Farm, Station Road, Launton, Bicester, Oxon OX6 0EE, England
Phone: +44(0)1869 323220 Fax: +44(0)1869 323211 www.comtrol.co.uk
e-mail: info@comtrol.co.uk

Corporate Office: 6655 Wedgewood Road, Maple Grove, MN 55311-3646
Toll free: 800 926-6876 Phone: 612 494-4100 Fax: 612 494-4199 www.comtrol.com
e-mail: info@comtrol.com

© 1999 de Comtrol Europe Limited. Tous droits réservés.
Toutes les marques de fabrique citées ci-dessus appartiennent à leurs propriétaires respectifs.

